
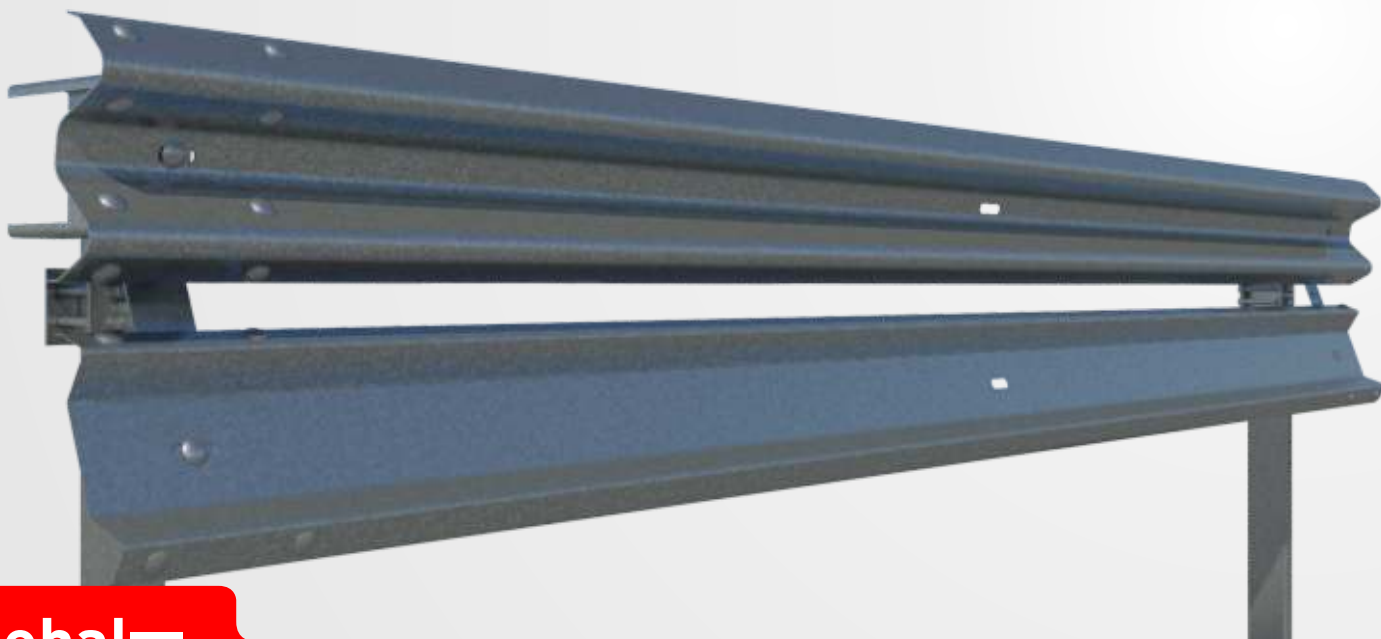


| | | | | |
|----|----|---|------|------------------------------------|
| N2 | W4 | A | 1,2m | Sévérité I UNE 135900 |
|----|----|---|------|------------------------------------|

AS-SM6.B (T4) 





asebal 

Dispositif de retenue routier

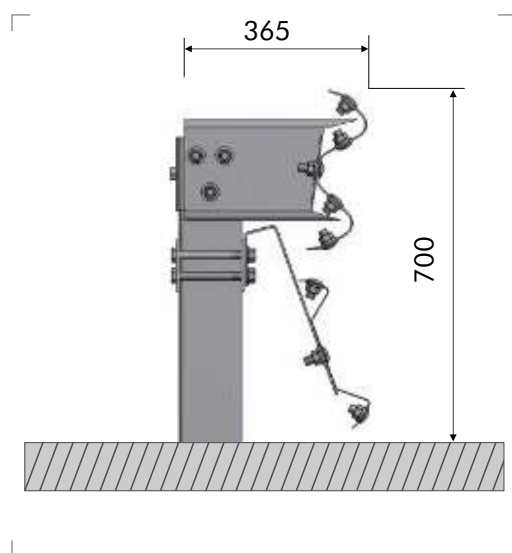
Definition

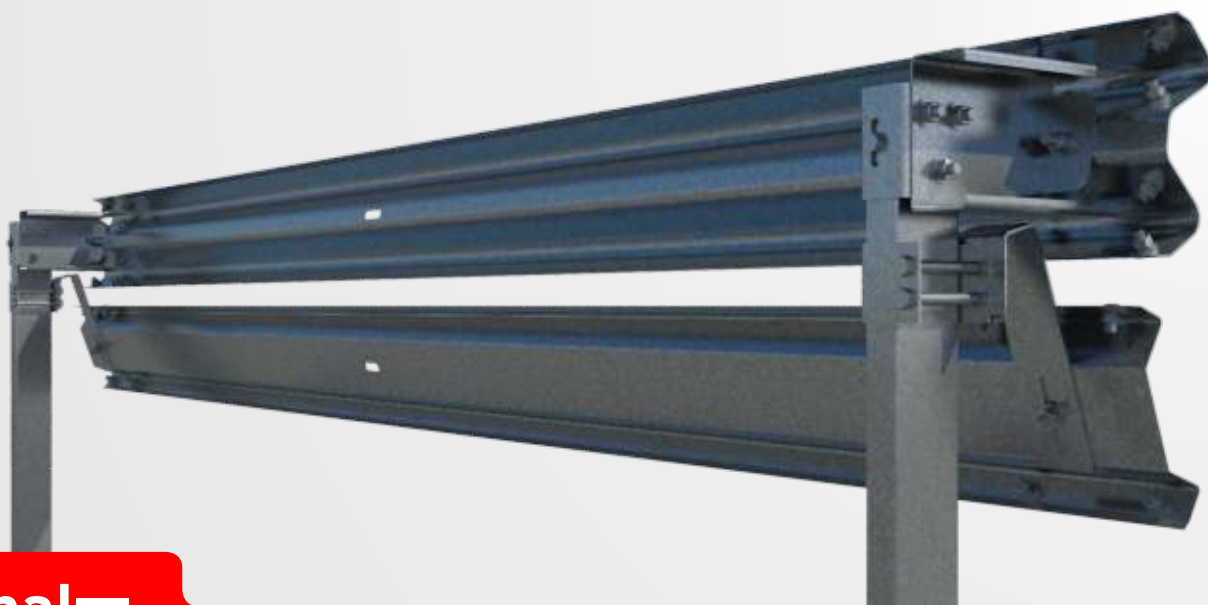
Glissière métallique simple pour accotement avec dispositif de protection pour motocyclistes. Dispositif composé d'une glissière à double ondulation, écarteur, jupe de protection pour motocyclistes et poteaux tubulaires espacés de 4 mètres.

Performances

| | | | | | | | |
|--------------------|-----------|-------------------------------|-----------|------------------|----------|-------------------------|-------------|
| Niveau de retenue | N2 | Largeur de fonctionnement (W) | W4 | Sévérité de choc | A | Déflexion dynamique (D) | 1,2m |
| Niveau de sévérité | I | | | | | | |

Profil





asebal 

Dispositif de retenue routier

Composants pour sections de 4 m

| Art. | Élément | Uté. |
|------|---|------|
| 1 | Glissière standard de 4 m | 1 |
| 2 | Poteau tubulaire de 120x55x3 de 1 500 mm | 1 |
| 3 | Raccord pour poteau tubulaire | 1 |
| 4 | Écarteur standard | 1 |
| 5 | Jupe de protection pour motocyclistes, de 4 m | 1 |
| 6 | Ancrage | 1 |
| 7 | Support en « U » | 1 |
| 8 | Boulon TR M16x30, avec écrou | 12 |
| 9 | Boulon TR M16x40, avec écrou | 2 |
| 10 | Boulon TH M16x35, avec écrou | 5 |
| 11 | Boulon TH M16x150, avec écrou | 2 |
| 12 | Rondelle Ø17x35x4 mm | 21 |
| 13 | Réfecteur | 0,5 |

Détails de la boulonnerie

