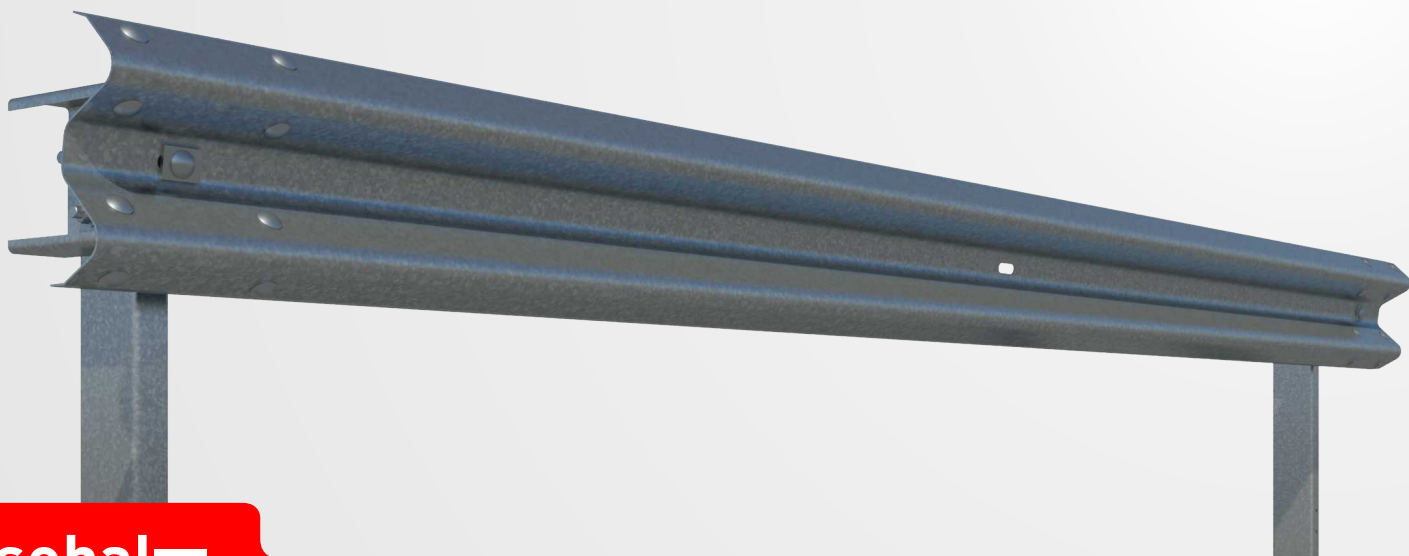


N2 W6 A 1,6m

AS-BMSNA4/T

CE



asebal

Dispositif de retenue routier

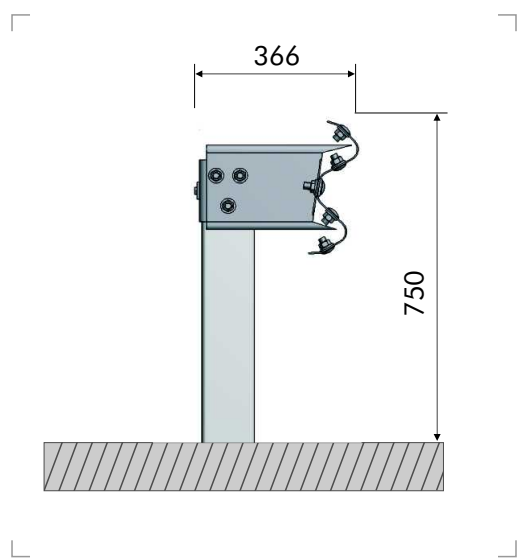
Définition

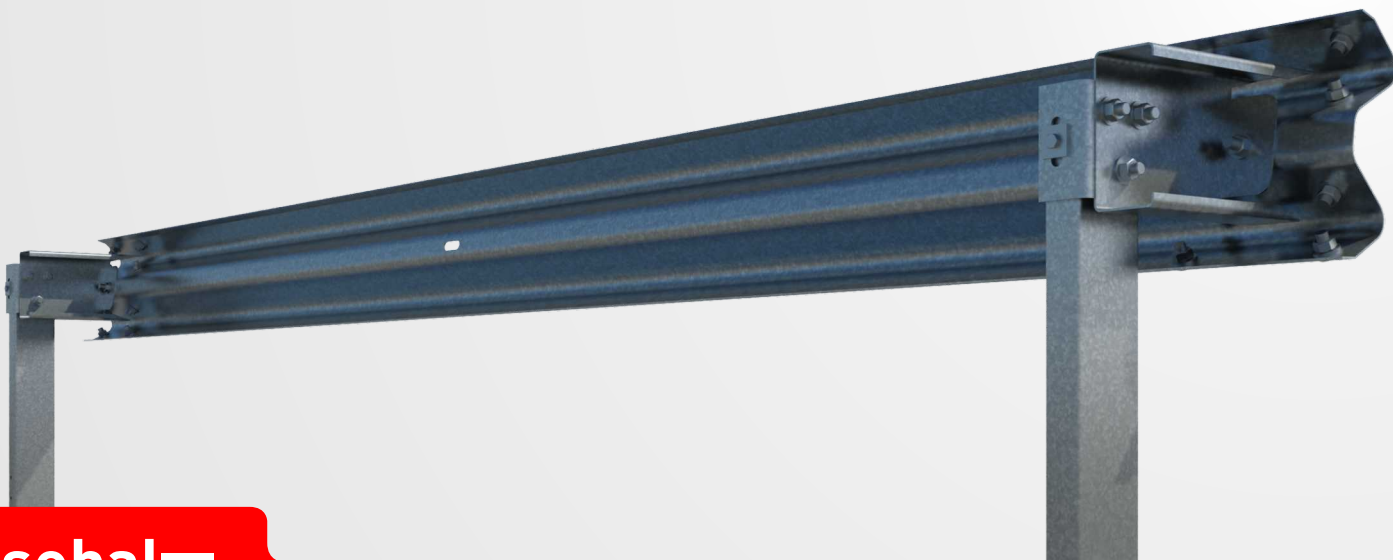
Glissière métallique simple pour accotement. Dispositif composé d'une glissière à double ondulation, écarteur et poteaux tubulaires espacés de 4 mètres.

Performances

Niveau de retenue	N2	Largeur de fonctionnement (W)	W6	Sévérité de choc	A	Déflexion dynamique (D)	1,6m
-------------------	-----------	-------------------------------	-----------	------------------	----------	-------------------------	-------------

Profil





asebal

Dispositif de retenue routier

Composants pour sections de 4 m

Art.	Élément	Qté
1	Glissière standard de 4 m	1
2	Poteau tubulaire de 1 500 mm	1
3	Écarteur standard	1
4	Raccord modifié pour écarteur	1
5	Boulon M16x40, avec écrou	1
6	Boulon M16x35, avec écrou	3
7	Boulon M16x30, avec écrou	8
8	Boulon M10x40	2
9	Écrou M10	2
10	Rondelle 40x40x5 mm	2
11	Arandela 40x33x5 mm	2
12	Rondelle rectangulaire 55x40x5 mm	1
13	Rondelle Ø17x35x4 mm	12
14	Réfecteur	0,5

Détails de la boulonnerie

