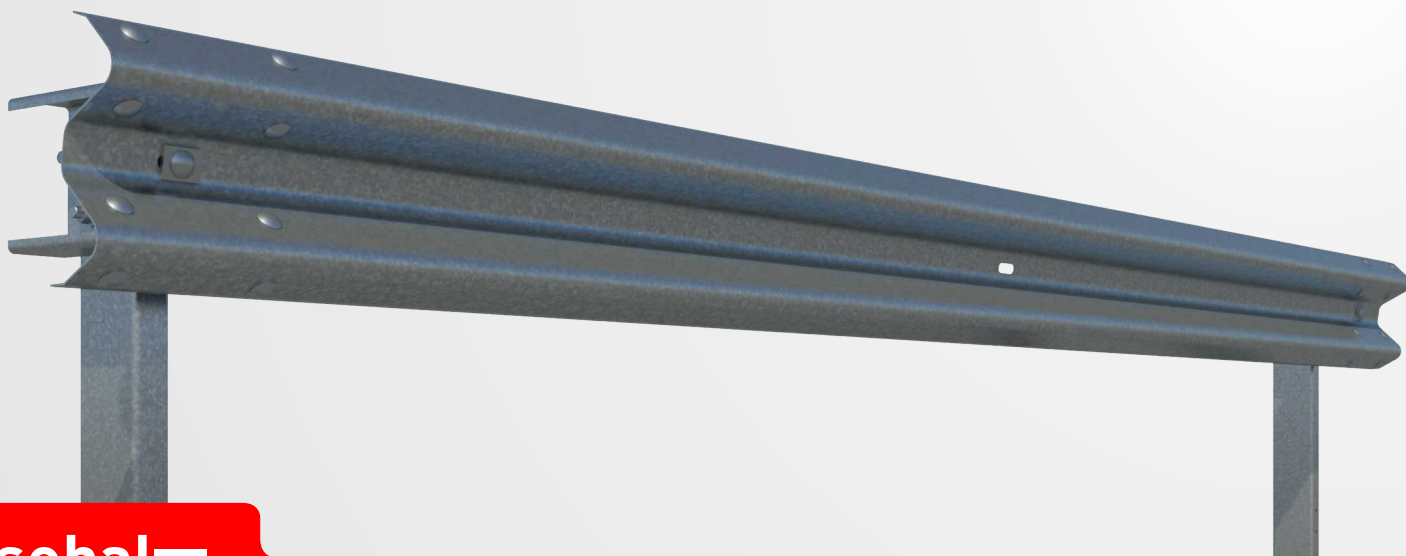


N2 W6 A 1,6m

AS-BLB.J



CE



**asebal**

Dispositif de retenue routier

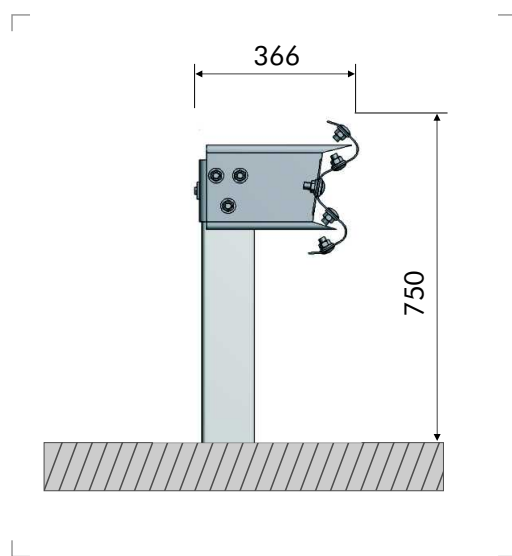
### Définition

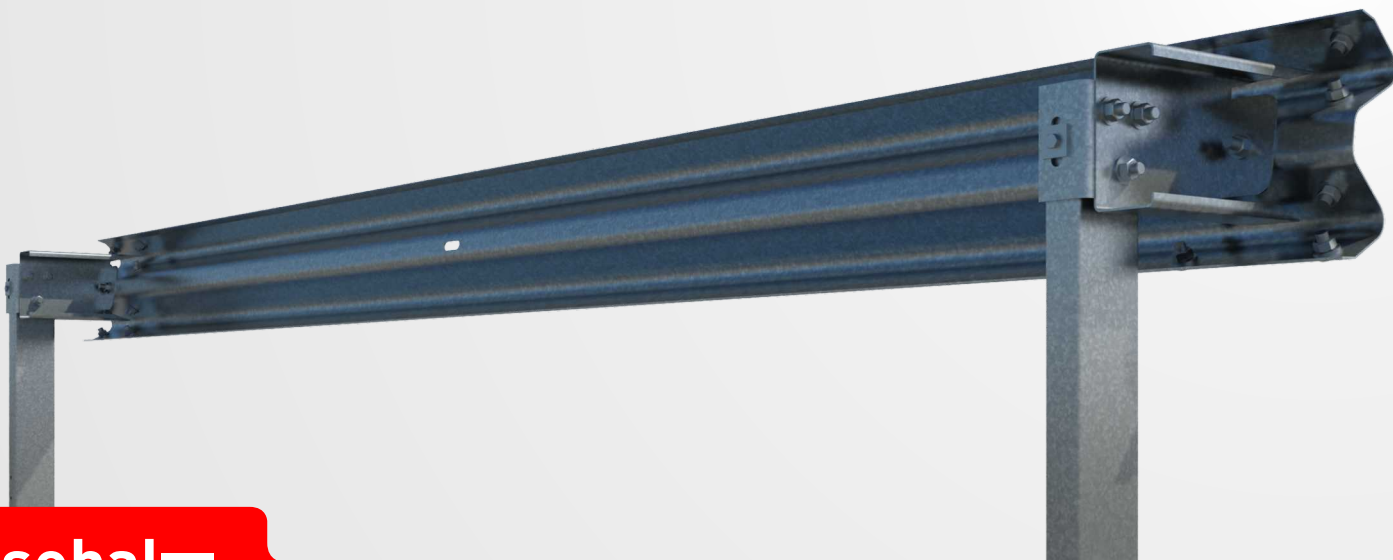
Glissière métallique simple pour accotement. Dispositif composé d'une glissière à double ondulation, écarteur et poteaux tubulaires espacés de 4 mètres.

### Performances

Niveau de retenue	<b>N2</b>	Largeur de fonctionnement (W)	<b>W6</b>	Sévérité de choc	<b>A</b>	Déflexion dynamique (D)	<b>1,6m</b>
-------------------	-----------	-------------------------------	-----------	------------------	----------	-------------------------	-------------

### Profil





**asebal**

Dispositif de retenue routier

### Composants pour sections de 4 m

Art.	Élément	Qté.
1	Glissière standard de 4 m, épaisseur 2,5 mm	1
2	Poteau tubulaire de 1 500 mm	1
3	Écarteur standard	1
4	Raccord modifié pour écarteur	1
5	Boulon M16x40, avec écrou	1
6	Boulon M16x35, avec écrou	3
7	Boulon M16x30, avec écrou	8
8	Boulon M10x40	2
9	Écrou M10	2
10	Rondelle 40x40x5 mm	2
11	Rondelle 40x33x5 mm	2
12	Rondelle rectangulaire 55x40x5 mm	1
13	Rondelle Ø17x35x4 mm	12
14	Réfecteur	0,5

### Détails de la boulonnerie

8 Boulons M16x30 TRCO  
 classe 5.8  
 +8 Rondelles Ø17x35x4 mm  
 +8 Écrous M16  
 (70±10 Nm)

3 Boulons M16x35 TH,  
 classe 5.8  
 +3 Rondelles Ø17x35x4 mm  
 +3 Écrous M16  
 (70±10 Nm)

Boulon M16x40 TRCO  
 classe 5.8  
 + Rondelle rectangulaire  
 55x40x5 mm  
 + Rondelle Ø17x35x4 mm  
 + Écrou M16  
 (70±10 Nm)

2 Boulons M10x40 TH,  
 classe 5.8  
 +2 Rondelles carrées  
 40x40x5 mm  
 +2 Rondelles rectangulaires  
 40x33x5 mm  
 +2 Écrous M10  
 (40±10 Nm)

