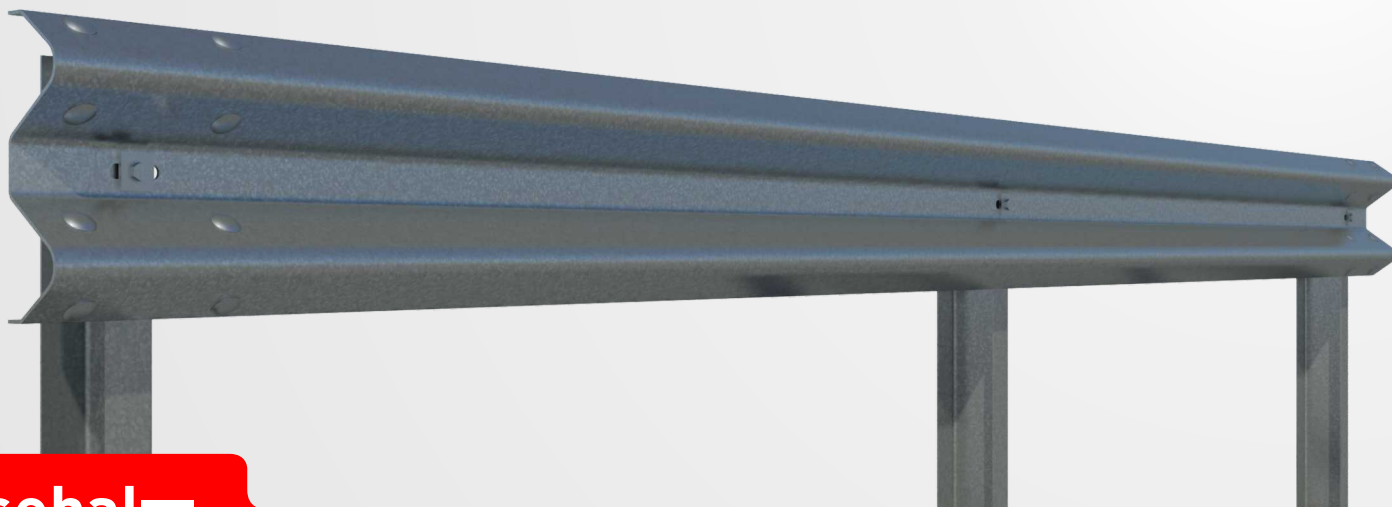


N2 W4 A 1,2m

AS-BLB.E (U2) 

CE



**asebal** 

Dispositif de retenue routier

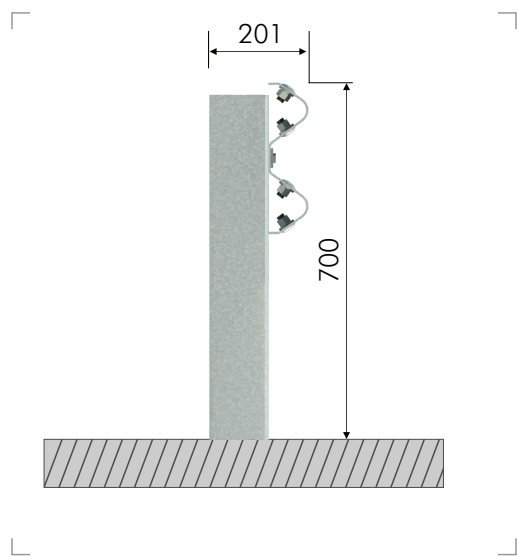
### Definición

Glissière métallique simple pour accotement. Dispositif composé d'une glissière à double ondulation et de poteaux en « U » espacés de 2 mètres.

### Performances

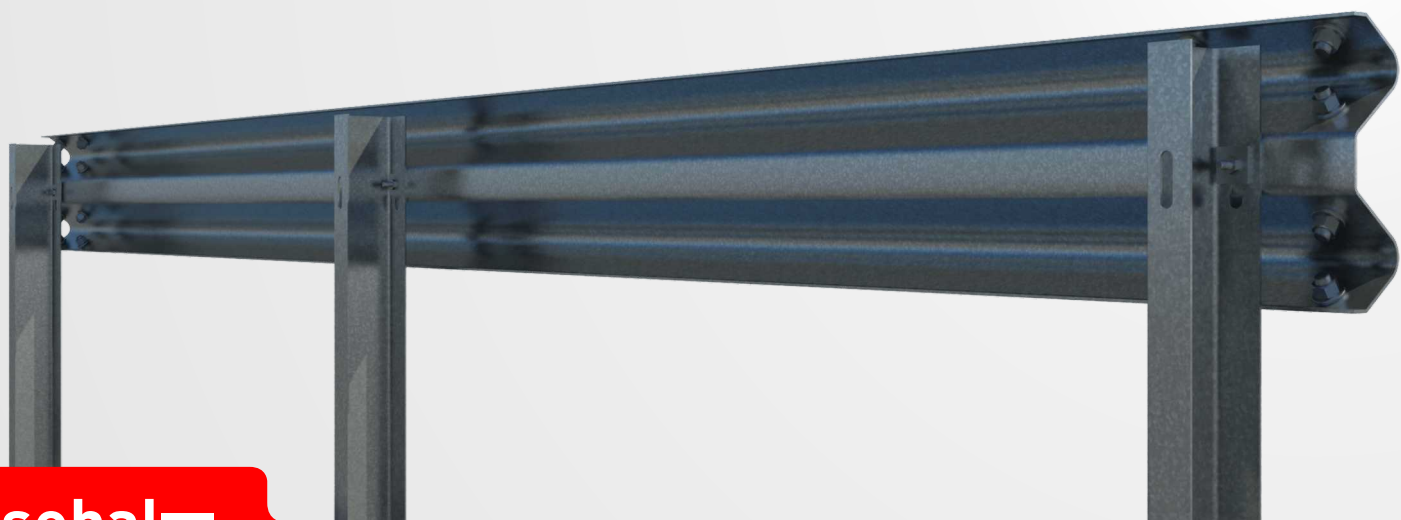
Niveau de retenue	<b>N2</b>	Largeur de fonctionnement (W)	<b>W4</b>	Sévérité de choc	<b>A</b>	Déflexion dynamique (D)	<b>1,2m</b>
-------------------	-----------	-------------------------------	-----------	------------------	----------	-------------------------	-------------

### Profil



N2 W4 A 1,2<sub>m</sub>

AS-BLB.E (U2)  



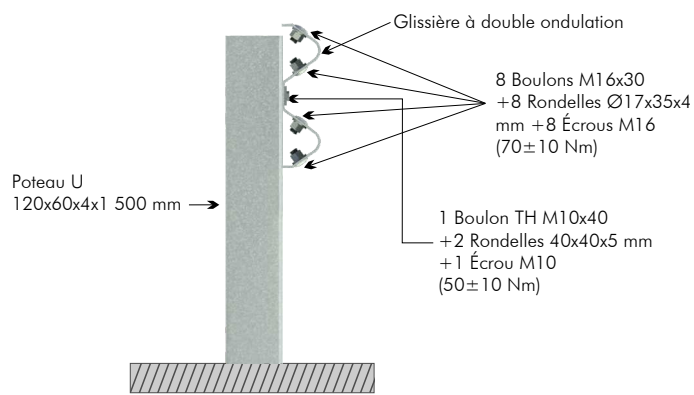
**asebal** 

Dispositif de retenue routier

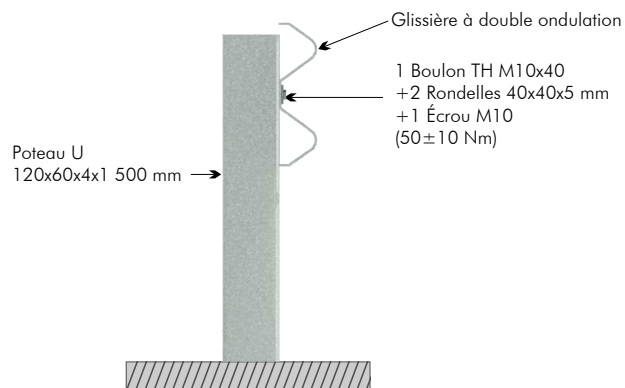
### Composants pour sections de 4 m

Art.	Élément	Qté.
1	Glissière à double ondulation de 4 m	1
2	Poteau U de 120x60x4x1500 mm	2
3	Réflecteur	0,5
4	Boulon TR M16x30, avec écrou	8
5	Boulon TH M10x40	2
6	Écrou M10	2
7	Rondelle Ø17x35x4 mm	8
8	Rondelle carrée 40x40x5 mm	4

### Détails de la boulonnerie



Détail de la liaison entre les glissières



Détail de la liaison du poteau intermédiaire