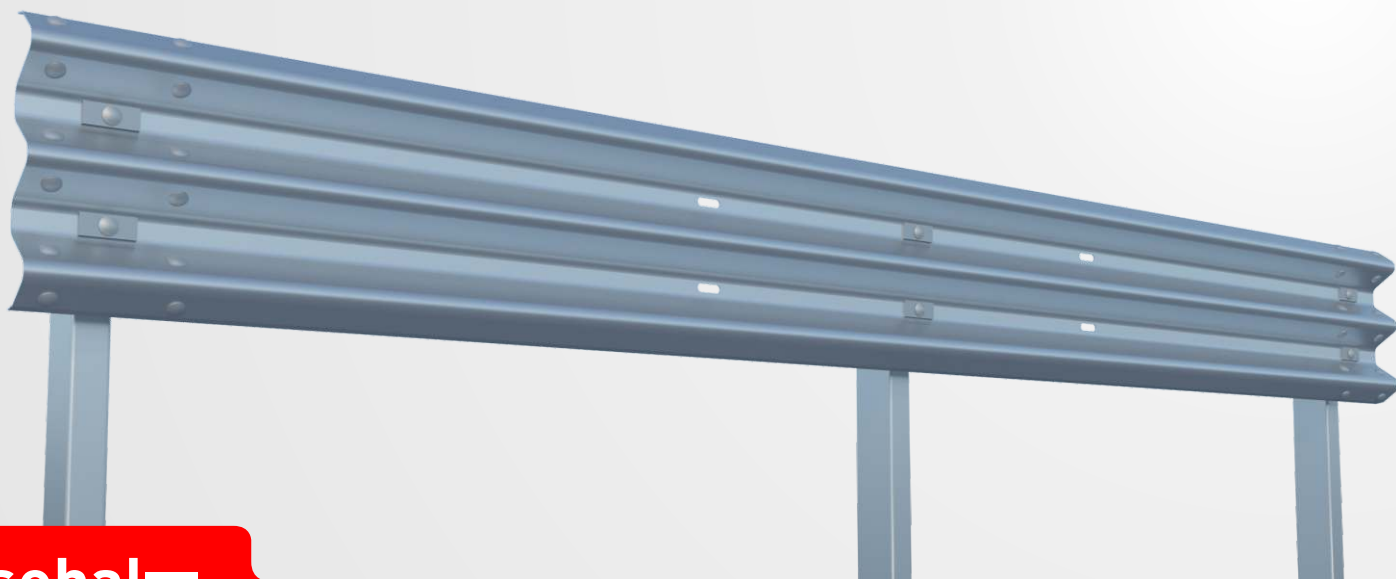


H2 W5 A 1,5_m VI5

AS-BL2.D  CE



asebal 

Dispositif de retenue routier

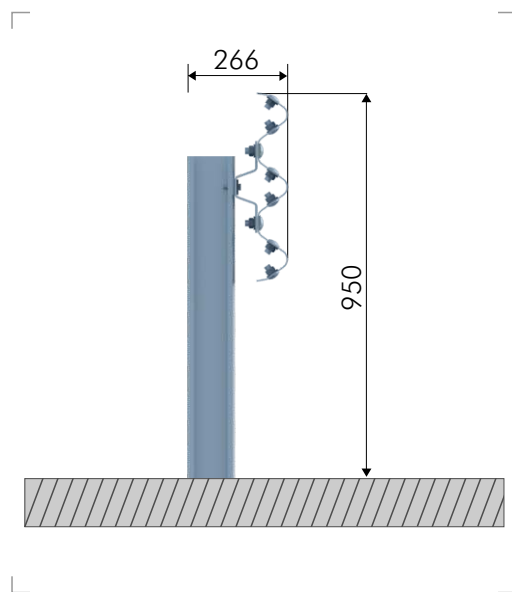
Définition

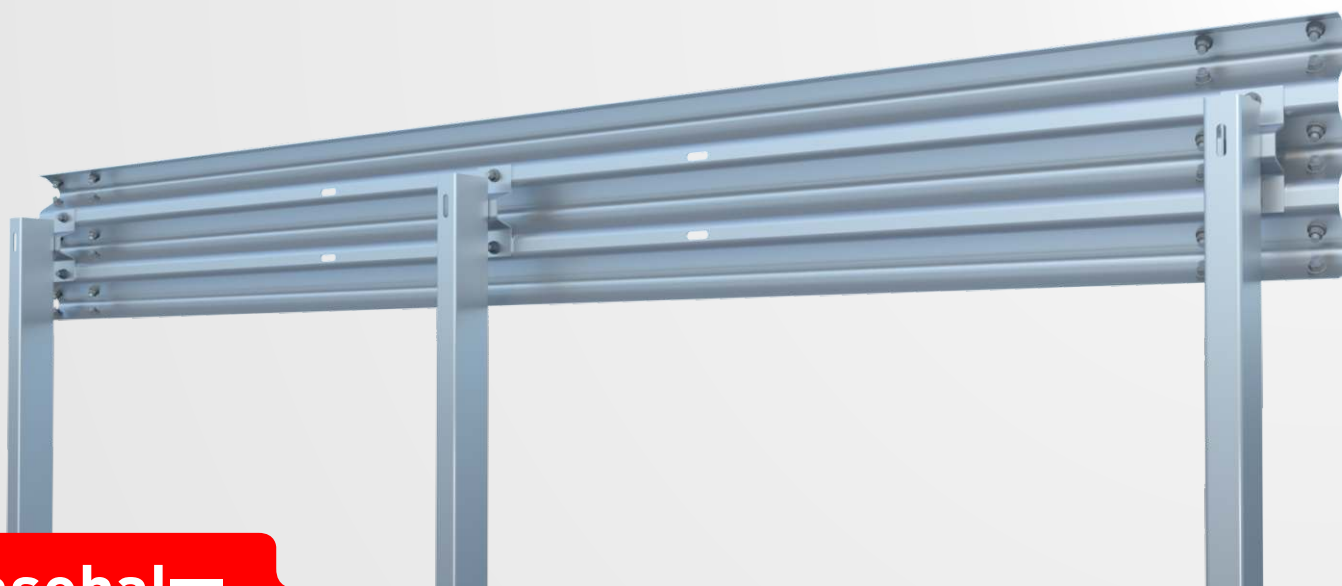
Glissière métallique simple pour accotement. Dispositif composé d'une glissière à triple ondulation, écarteur et poteaux en « C » espacés de 2 mètre.

Performances

Niveau de retenue	H2	Largeur de fonctionnement (W)	W5	Sévérité de choc	A	Déflexion dynamique (D)	1,5_m
Intrusion (I)	VI5						

Profil





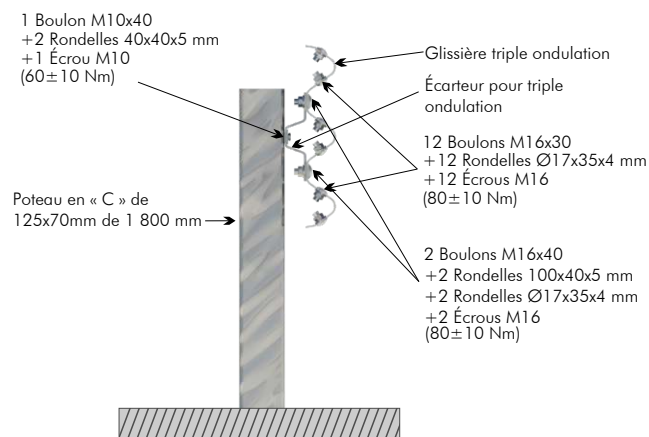
asebal

Dispositif de retenue routier

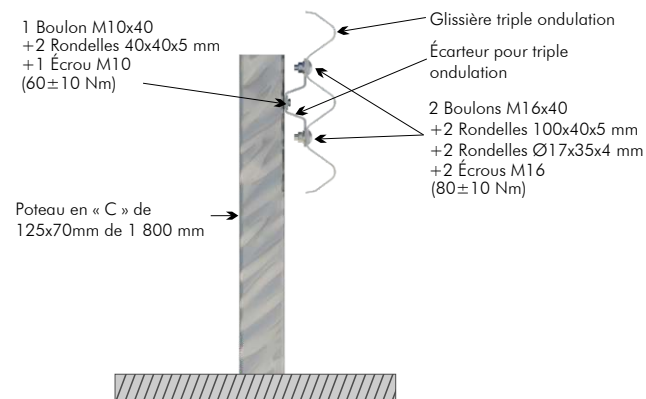
Composants pour sections de 4 m

Art.	Élément	Uté.
1	Glissière à double ondulation de 4 000 mm	1
2	Poteau en « C » de 125x70mm de 1 800 mm	2
3	Écarteur trapézoïdal pour triple ondulation	2
4	Boulon TR M16x40	4
5	Boulon TR M16x30	12
6	Boulon DIN 933 M10x40	2
7	Rondelle rectangulaire 100x40x5 mm	4
8	Rondelle carrée 40x40x5 mm	4
9	Rondelle Ø17x35x4 mm	16
10	Écrou M16	16
11	Écrou M10	2
12	Réfecteur	1

Détails de la boulonnerie



Détail de la liaison entre les glissières



Détail de la liaison du poteau intermédiaire